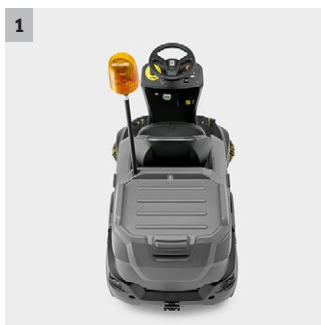




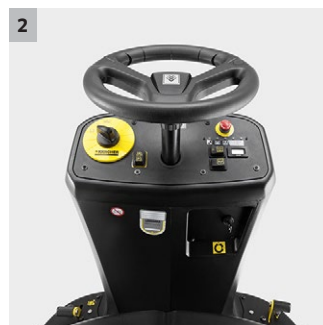
## KM 90/60 R Bp Adv

Spazzatrice uomo a bordo IDEALE PER aree interne con superfici a partire da 1500mq. Anche in presenza di molta polvere, grazie al sistema TACT. Applicazioni in ambito industriale, automotive.



### 1 Design robusto e compatto

- Durevole e robusta
- Sicura e maneggevole



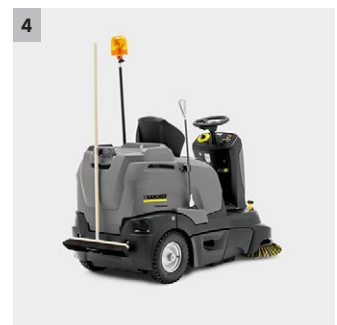
### 2 Gestione intuitiva (EASY Operation)

- Intuitiva e chiara
- Comandi semplici ed intuitivi



### 3 Tact: sistema di pulizia filtro automatico

- La pulizia del filtro costante permette alla macchina di lavorare a piena potenza senza creare polvere
- Filtro dal design compatto e durevole



### 4 Home Base kit

- Ganci porta accessori
- Anche la pinza per rifiuti, la scopa e altri accessori trovano posto sulla macchina

MISSING PICTURE: M:\print\KM\_90\_60\_Fair\_app\_4\_49067.TIF

**KM 90/60 R Bp Adv**

■ Spazzola laterale autobilanciante

**Dati tecnici**

<b>Codice prodotto</b>	1.047-301.0	
<b>EAN Code</b>	4039784621343	
<b>Guida di trazione</b>	Motore a corrente continua	
<b>Trazione - Potenza</b>	<b>kW</b>	1,2
<b>Max. prestazioni di area</b>	<b>m<sup>2</sup>/h</b>	5400
<b>Massima resa oraria con 2 spazzole laterali</b>	<b>m<sup>2</sup>/h</b>	6900
<b>Larghezza di lavoro</b>	<b>mm</b>	615
<b>Ampiezza di lavoro con 1 spazzola laterale</b>	<b>mm</b>	900
<b>Ampiezza di lavoro con 2 spazzole laterali</b>	<b>mm</b>	1150
<b>Durata della batteria</b>	<b>h</b>	Max. 2,5
<b>Contenitore per rifiuti</b>	<b>l</b>	60
<b>Capacità di arrampicata</b>	<b>%</b>	12
<b>Velocità di lavoro</b>	<b>km/h</b>	6
<b>Peso</b>	<b>kg</b>	225
<b>Dimensioni (Lu x La x H)</b>	<b>mm</b>	1635 × 1060 × 1260

**Dotazione**

Sistema di pulizia filtro automatico	■	Contaore	■
Rullo spazzola principale basculante	■	Funzione spazzante (può essere disattivata)	■
Aspirazione regolabile	■	Scopa laterale con controllo idraulico	■
Serranda sporco grossolano	■		
Principio del getto all'indietro	■		
Trazione, marcia avanti	■		
Trazione, retromarcia	■		
Aspiratore	■		
Uso esterno	■		
Usi indoor	■		
■ Incluso nella consegna			

# KM 90/60 R BP ADV 1.047-301.0

**KÄRCHER**

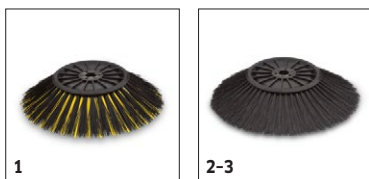


		Codice prodotto	Codice cliente	Lunghezza/ Larghezza	Diame- tro	Prezzo	Descrizione		
<b>Rullospazzola standard</b>									
Rullo spazzola completo KM 90 /60 R	1	4.762-430.0		615 mm	250 mm		Setole universali resistenti all'acqua, resistenti, adatte a tutte le superfici.	■	
<b>Filtri plissettati</b>									
Filtro piatto con controvento PES	2	6.907-519.0					Filtro sintetico, resistente all'umidità, lavabile, consente di risparmiare sui costi di manutenzione	■	
<b>Rullospazzola principale morbido/Naturale</b>									
Rullo spazzola completo morbido KM 90/60	3	4.762-442.0		615 mm	250 mm		Con setole naturali, ideale per spazzare la polvere fine su superfici lisce sia all'interno che all'esterno.	□	
<b>Rullospazzola principale duro</b>									
Rullo spazzola completo duro KM 90/60 R	4	4.762-443.0		615 mm	250 mm		Per la rimozione di sporco ostinato all'esterno.	□	
<b>Rullospazzola principale antistatisch</b>									
Rullo spazzola completo antistatica KM 9	5	4.762-441.0		615 mm	250 mm		Per superfici ampie soggette ad accumulo statico (ad es. Tappeti, erba sintetica)	□	
Rullo spazzino principale, erba artificiale	6	6.907-342.0		615 mm	190 mm		Necessario per la pulizia dell'erba artificiale, antistatico, utile solo con il kit di pulizia dell'erba artificiale integrato 2.851-320.7.	□	
<b>Filtro di conversione del filtro</b>									
Sistema di pulizia del filtro Dual Tact	7	2.643-176.0	2.851-392.7				Per spazzare su terreni particolarmente polverosi.	□	
Kit di montaggio cassetto del filtro com	8	2.851-392.7	2.851-392.7					□	

■ Incluso nella consegna □ Accessori disponibili

# KM 90/60 R BP ADV 1.047-301.0

**KÄRCHER**



		Codice prodotto	Codice cliente	Lunghezza/ Larghezza	Diame- tro	Prezzo	Descrizione	
<b>Scopa laterale standard</b>								
Spazzola laterale standard	1	6.906-132.0			420 mm		Raccoglie il pulviscolo da ogni superficie, resistente alla lacerazione a umido, utilizzabile in aree interne ed esterne	■
<b>Scopa laterale dura</b>								
Spazzola laterale duro	2	6.905-625.0			420 mm		Elimina sporco persistente su aree esterne, resistente alla lacerazione a umido, leggermente abrasiva.	□
<b>Scopa laterale morbida</b>								
Spazzola laterale morbido	3	6.905-626.0			420 mm		Setolatura universale, resistente alla lacerazione a umido, lunga durata, indicata per tutte le superfici.	□

■ Incluso nella consegna □ Accessori disponibili

# KM 90/60 R BP ADV

## 1.047-301.0

**KÄRCHER**



		<b>Codice prodotto</b>	<b>Lunghezza</b>	<b>Colore</b>	<b>Quantità</b>	<b>Prezzo</b>	<b>Descrizione</b>	
<b>Accessori Home Base</b>								
Supporto bottiglia	1	6.980-080.0			1 Pezzo		Per trasportare i flaconi di detergente sulla macchina. Da abbinare all'adattatore 5.035-488.0	<input type="checkbox"/>
Set Homebase Box	2	4.035-406.0			1 Pezzo		Il kit Box offre spazio sufficiente per tre bottiglie di detergente insieme a panni, raschietti, sacchetti di immondizia, guanti, ecc.	<input type="checkbox"/>
Adattatore Homebase	3	5.035-488.0			1 Pezzo		Dispositivo di fissaggio per vari ganci e fermagli sulla macchina.	<input type="checkbox"/>
Doppio gancio	4	6.980-077.0			1 Pezzo		Per attaccare sacchi della spazzatura, borse ecc... Da abbinare all'adattatore 5.035-488.0	<input type="checkbox"/>
Supporto manico grigio	5	6.980-078.0			1 Pezzo		Per attaccare lo spazzolone alla macchina. Da abbinare all'adattatore 5.035-488.0	<input type="checkbox"/>
Set supporto scopa Homebase	6	4.035-523.0					Il supporto si adatta alla macchina per un comodo stoccaggio della spazzola.	<input type="checkbox"/>
Set pinza per sporco	7	4.035-524.0					Raccoglitrice per lettiera incluso dispositivo di fissaggio sulla macchina.	<input type="checkbox"/>

■ Incluso nella consegna    □ Accessori disponibili

# KM 90/60 R BP ADV 1.047-301.0

**KÄRCHER**



1



2

		Codice prodotto	Quantità	Voltaggio batteria	Capacità batteria	Tipo batteria	Prezzo	Descrizione	
<b>Caricabatterie</b>									
Caricabatteria	1	6.654-078.0	1 Pezzo	24 V		a parte		Per batterie Nr. cod. 6.654-088 e 6.654-130	<input type="checkbox"/>
<b>Unità batterie</b>									
Batteria	2	6.654-124.0		6 V	180 Ah	senza manutenzione		Batteria al gel per B 60 W, B 80 W e B 90 R.	<input type="checkbox"/>

■ Incluso nella consegna    □ Accessori disponibili

# KM 90/60 R BP ADV 1.047-301.0



		Codice prodotto	Quantità	ID	Lar- ghezza	Lun- ghezza	Prezzo	Descrizione	
<b>Altro</b>									
Contenitore del detergente, completo	1	4.070-006.0	1 Pezzo						<input type="checkbox"/>

■ Incluso nella consegna     Accessori disponibili

# KM 90/60 R BP ADV 1.047-301.0



		Codice prodotto	Codice cliente				Prezzo	Descrizione	
<b>Gomme antiforatura</b>									
Set pneumatici antiforatura in gomma piena, antitraccia	1	2.641-129.7	2.641-129.7					Set pneumatici antiforatura in gomma piena, antitraccia	<input type="checkbox"/>

■ Incluso nella consegna     Accessori disponibili



# KM 90/60 R BP ADV 1.047-301.0

**KÄRCHER**



		<b>Codice prodotto</b>	<b>Codice cliente</b>				<b>Prezzo</b>	<b>Descrizione</b>	
<b>Lampeggiante</b>									
Kit di montaggio firofaro LED KM 90/60 A	1	2.643-887.0	2.643-887.7					Per una maggiore sicurezza	<input type="checkbox"/>
<b>Scopa laterale</b>									
Kit di montaggio spazzola laterale sinis	2	2.642-693.0	2.642-693.7					Spazzola laterale, completa, inclusa spazzola laterale standard per aumentare le prestazioni dell'area.	<input type="checkbox"/>

■ Incluso nella consegna    □ Accessori disponibili